

ELGETA 1936-1937

Ibilbide Tematikoa Intxortaren Magalean





Bigarren hezkuntzako zentroentzako gida

Elgetako Udala
2017ko ekaina

Bisita proposamena

gaztetxoentzat

Ikasleen esperientzia ahalik eta osagarriena izan dadin, 1936 altxamendu militarra eta gero zer gertatu zen ezagutzeko bi osagai nagusi ditu ibilbideak :

Erakusketa iraunkorra: garaiko tresneriaz eta armaz osatua dagoen erakusketak fronteko bizimodua nolakoa izan zen irudikatzen laguntzen die ikasleei. Maketaren bitartez frontearen kokapena errez ulertuko dute.

Ibilbide tematikoa: Intxorten magaletik egiten den ibilbideak berreskuratutako lubaki eta babeslekuak ditu oinarri, barrura sartu eta norbere esperientzia bizitzeko aukera ematen dute.



Erakusketa iraunkorra



Ibilbidearen puntuak

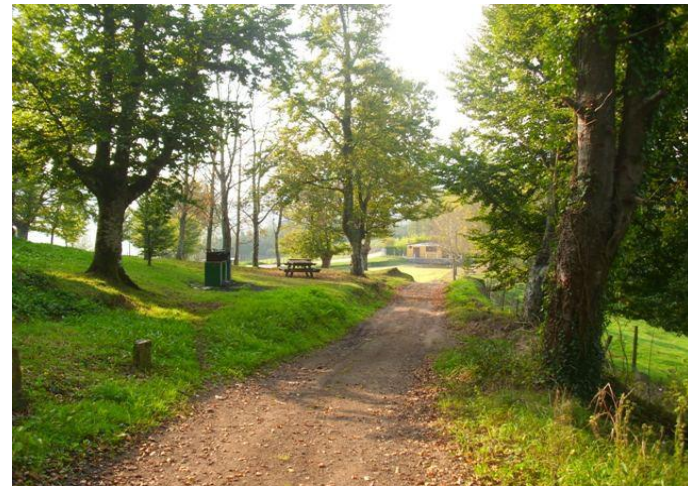
Erakusketa iraunkorrean gudaren eta frontearen kokapen orokorra egingo dugu.

Asentzio aldera igotzen garen heinean, frontearen zabalera osoa ikusi ahal izango dugu. Gainera, natur giroan, ikuspegi ezin hobez gozatzeko aukera izango dute gazteek.

Asentziara iritsitakoan, kokaleku honek izan zuen garrantzia eta fronte biak elkarrengandik zein hurbil zeuden ikusiko dugu.

Intxortako Atea monumentuan egingo dugu hurrengo geldialdia, beronen zergatia azaldu ondoren berreskuratu diren lubakiak eta belgikarren kokalekua bisitatzeko.

Ibilbideari amaiera emateko, Xalbador ermitara jaitsi eta frontea erori ondoren Elgetan gertatutakoak aipatuko ditugu.



Bisitaren helburuak

1936tik 1937ra bitarte izandako gudaren berri izango dute.

Gerra batek dituen ondorioei buruz hausnarketa egingo dugu.

Gaztetxoek ibilbide honetan aktiboki parte hartzean, beraien hausnarketa jarrera bultzatuko dugu.

Ikasleen gogoeta jarrera bilatuko dugu: galderak egin eta erantzunak pentsa ditzaten eskatuko zaie.

Beraien burua gertakarien lekuan bertan kokatuko dutenez, jasotako informazioa errazago barneratuko dute.



Beharrezko materiala

- Ibilaldia mendian zehar egingo dugunez, mendiko oinetakoak ekartzea gomendagarria da.
- Arropak urte sasoiaren eta eguraldiaren arabera.
- Ibilaldiaren iraupena 3 eta 4 ordu bitartekoa denez ura eta jateko zerbait ekartzea gomendatzen da. Hala ere, ibilaldian zehar badaude ura edateko iturriak.

Erreserbak egiteko

Ikastetxeentzako eskaintza berezia: **pertsonako 3€**



943 71 89 11 – 943 79 64 63



turismo@debagoiena.eus

Informazio gehiagorako

[Elgeta Memoria](#)

[Ezagutu Elgeta](#)

[Gipuzkoako Museoak](#)